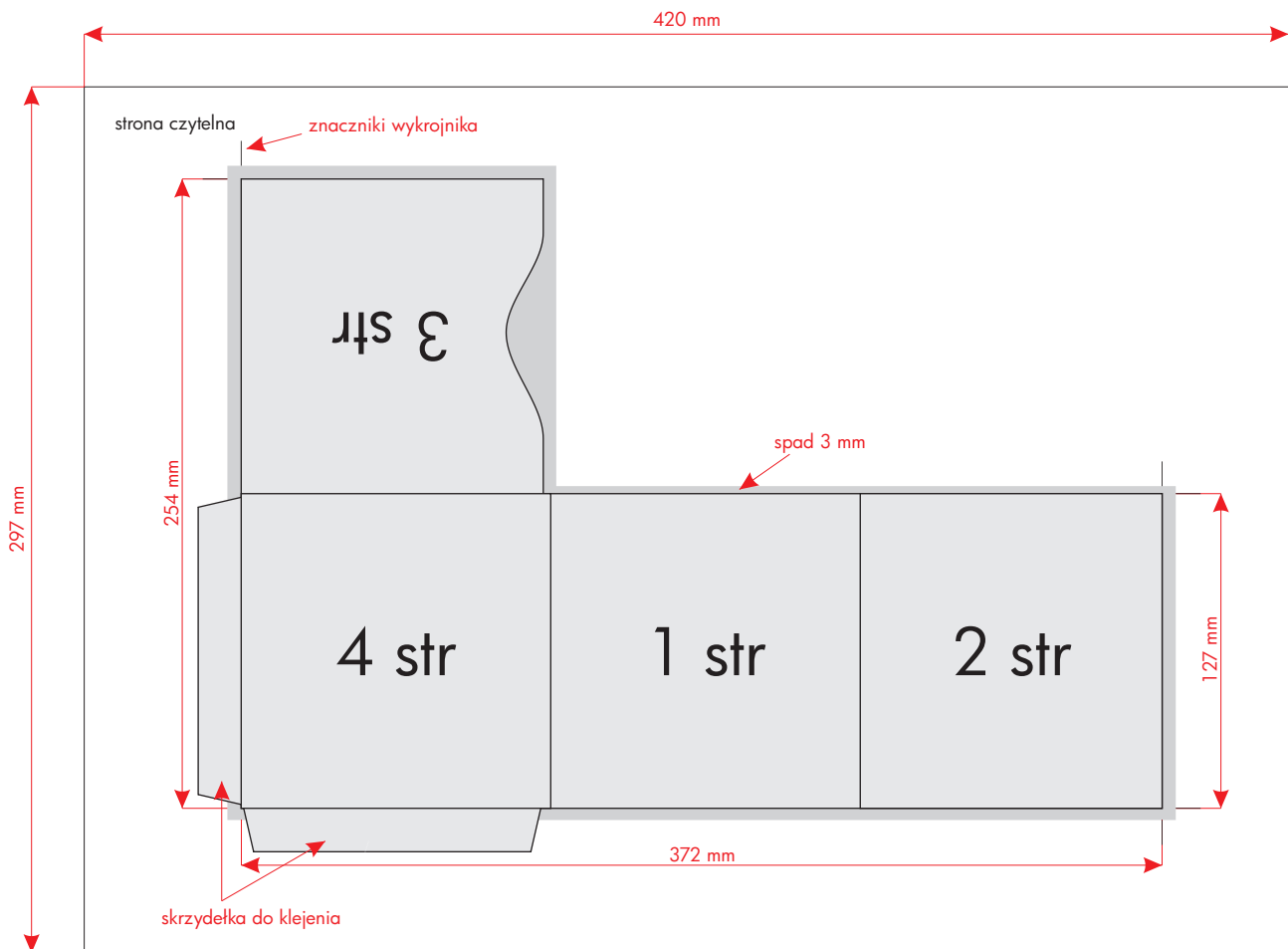


## Koperta EKOPACK 2-skrzydłkowa na 1 CD/DVD

Specyfikacja przygotowania pliku do druku:

- wymiary dokumentu powinny wynosić 420 x 297 mm
- teksty i grafiki powinny być oddalone co najmniej 3 mm od krawędzi wykrojnika
- akceptowany format dokumentu: PDF, CDR, EPS, TIFF, JPG
- zalecana rozdzielczość bitmap: od 200 do 300 dpi

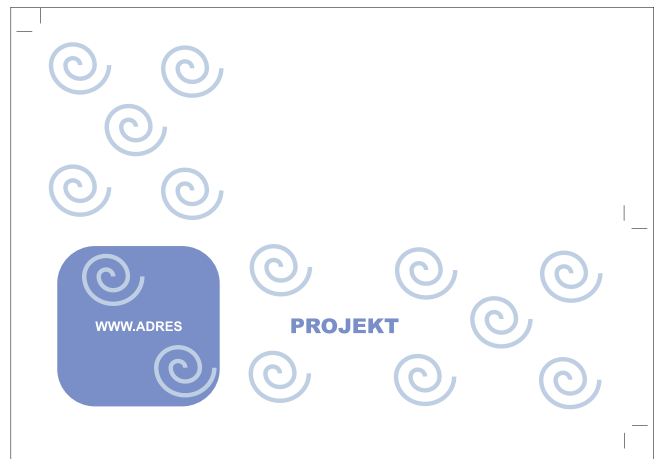
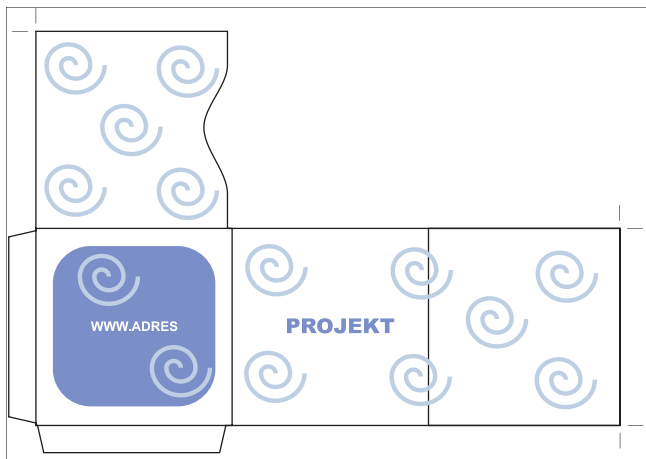


**UWAGA: gotowy projekt nie może zawierać obrysu wykrojnika, natomiast powinien zawierać jego znaczniki.**

# Koperta EKOPACK 2-skrzydłkowa na 1 CD/DVD (przykład projektu)

Rysunki poniżej przedstawiają grafikę z naniesionym obrysem wykrojnika oraz bez obrysu.  
Proszę zwrócić uwagę na następujące elementy:

- grafika nie zawiera spadów, gdyż nie są one potrzebne w przypadku tego projektu
- wszystkie elementy znajdują się co najmniej 3 mm od krawędzi wykrojnika



Rysunki poniżej przedstawiają grafikę z naniesionym obrysem wykrojnika oraz bez obrysu.  
Proszę zwrócić uwagę na następujące elementy:

- grafika zawiera 3 mm spady
- wszystkie elementy znajdują się co najmniej 3 mm od krawędzi wykrojnika
- skrzydełka do klejenia należy pozostawić przynajmniej w 50% niezadrukowane

