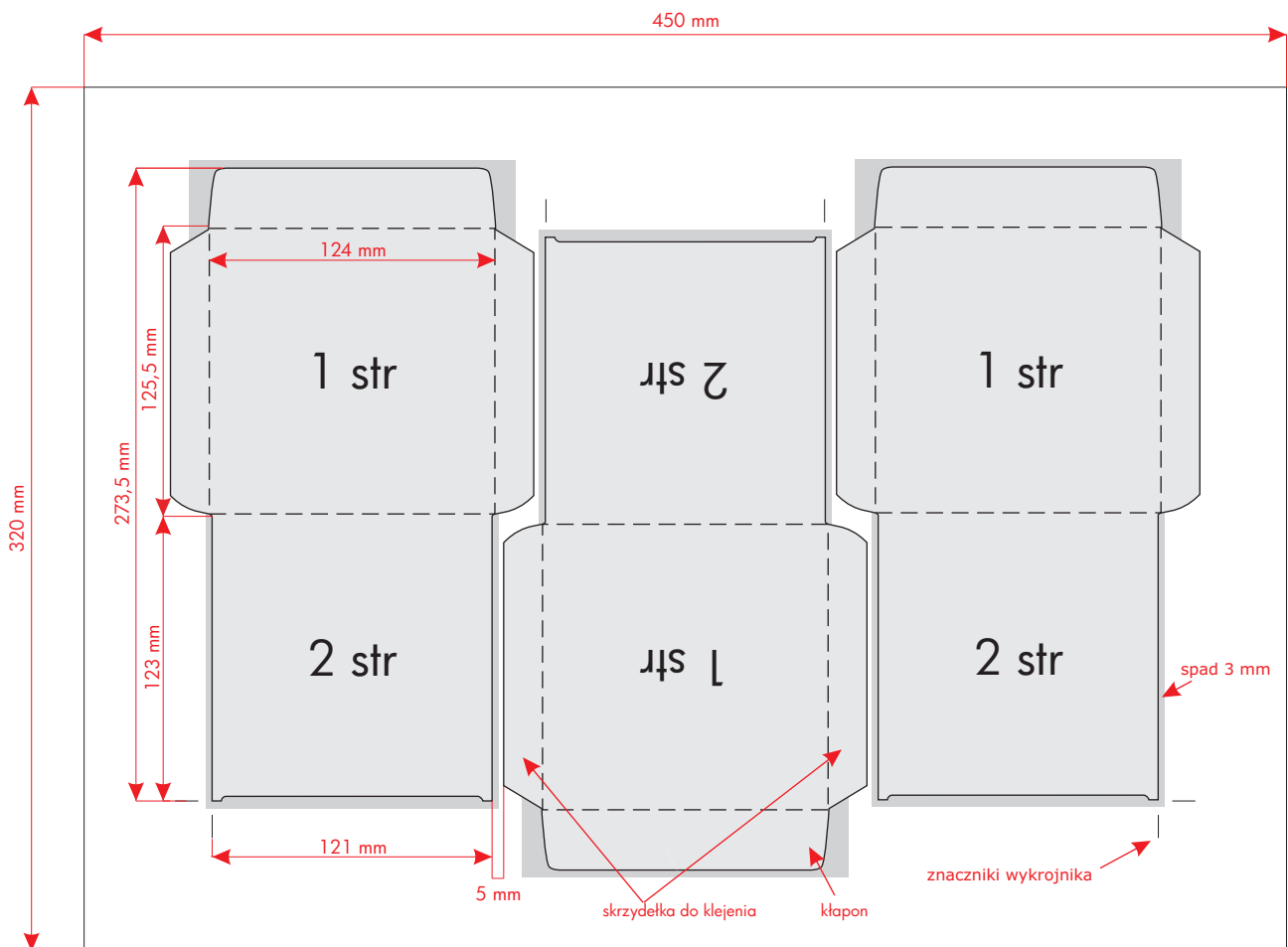


Koperta EKOPACK 1-skrzydłkowa na 1 CD/DVD (z kłaponem*)

Specyfikacja przygotowania pliku do druku:

- wymiary dokumentu powinny wynosić 450 x 320 mm
- teksty i grafiki powinny być oddalone co najmniej 3 mm od krawędzi wykrojnika
- akceptowany format dokumentu: PDF, CDR, EPS, TIFF, JPG
- zalecana rozdzielczość bitmap: od 200 do 300 dpi



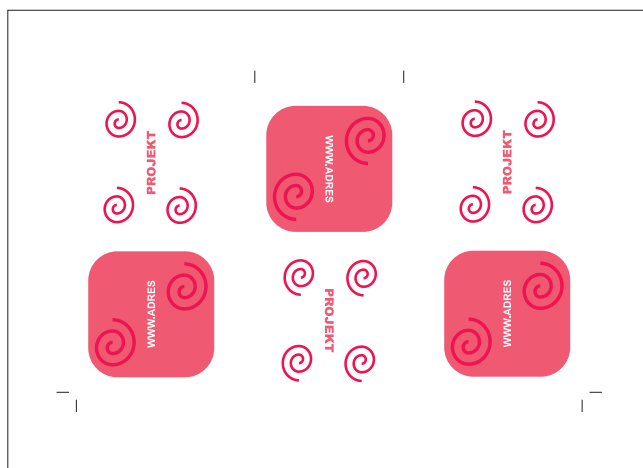
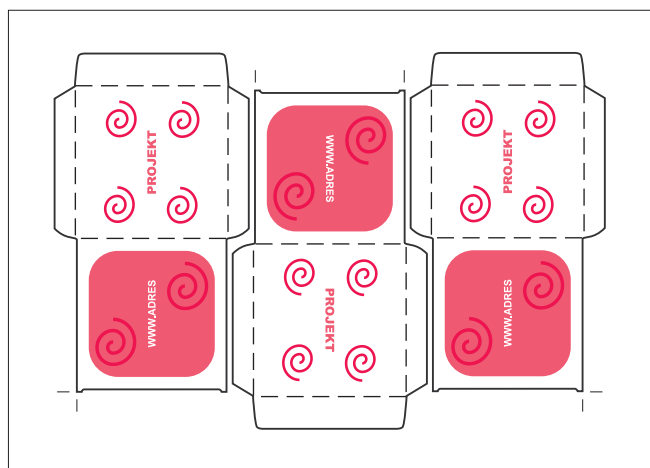
UWAGA: gotowy projekt nie może zawierać obrysu wykrojnika, natomiast powinien zawierać jego znaczniki.

*** istnieje możliwość obcięcia kłaponu**

Koperta EKOPACK 1-skrzydłkowa na 1 CD/DVD (przykład projektu)

Rysunki poniżej przedstawiają grafikę z naniesionym obrysem wykrojnika oraz bez obrysu.

- grafika nie zawiera spadów, gdyż nie są one potrzebne w przypadku tego projektu
- wszystkie elementy znajdują się co najmniej 3 mm od krawędzi wykrojnika



Rysunki poniżej przedstawiają grafikę z naniesionym obrysem wykrojnika oraz bez obrysu.

- grafika zawiera 3 mm spady
- wszystkie elementy znajdują się co najmniej 3 mm od krawędzi wykrojnika
- skrzydełka do klejenia należy pozostawić przynajmniej w 50% niezadrukowane

